



敏惠 醫護管理專科學校
Min-Hwei Junior College of Health Care Management



護理科



護理科

護理薪資待遇-醫院

➤ 收入穩定

- 中南部護理人員**基本薪資**約3.6至4.2萬元
- 北部約4.2至4.8萬元(專科與大學學歷約差1至2千元)
- **大小夜班津貼**約5至6.5百/7至8.5百元不等、**包班費**
- **特殊單位津貼**約3至5千元不等
- 各項**獎金**(如三節獎金、考核獎金、績效獎金、結婚或生日禮金、專業獎金等)



課程規劃

五年級

護理行政
 護理專業問題研討
 臨床護理實習

四年級

產科
 兒科
 精神
 社區
 綜合護理技能
 護理報告撰寫
 護理實務專題製作
 老年護理
 臨床護理實習

三年級

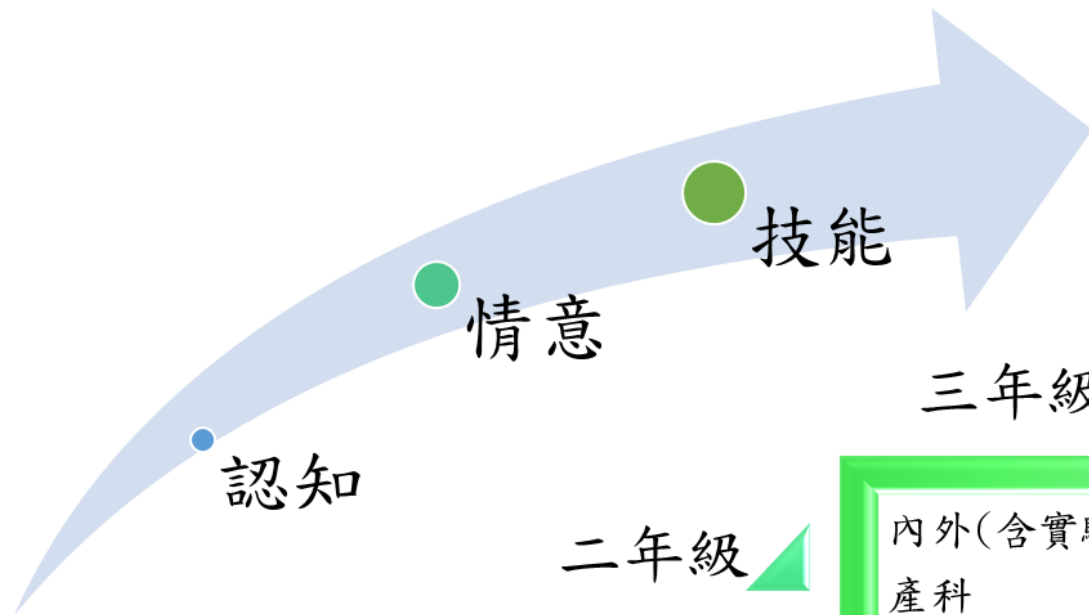
內外(含實驗)
 產科
 兒科
 醫護術語
 病歷閱讀
 藥物
 醫護倫理與法規
 實證護理學導論

二年級

基礎醫學
 (生理、營養、
 病理、藥物)
 基護(含實驗)
 人類發展
 身體檢查評估
 (含實驗)

一年級

基礎醫學
 (解剖、生物、
 微生物免疫)
 護理導論



畢業學分220

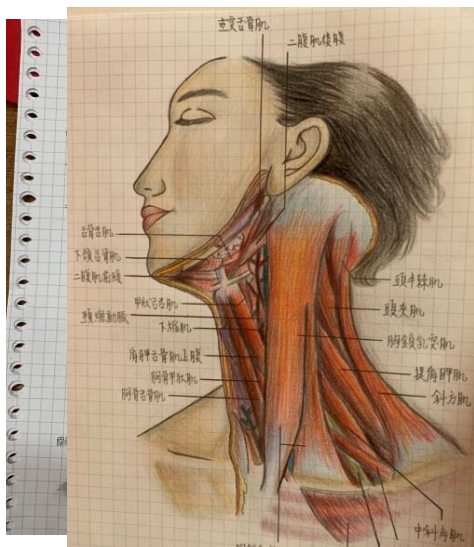
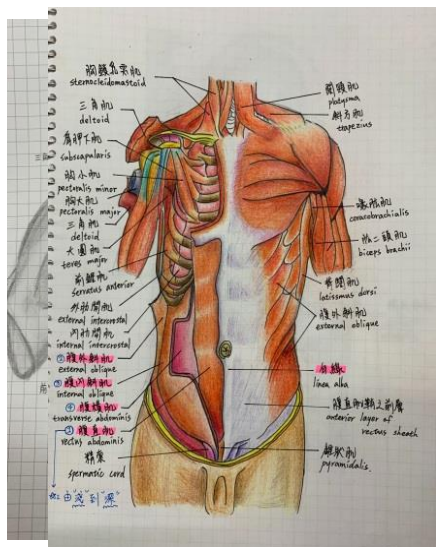
• 課室學分193

• 實習學分27



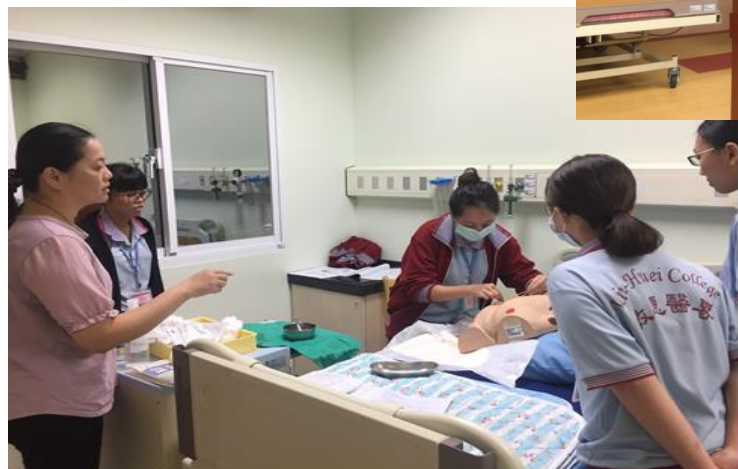
多元教學策略

- **藝學解剖**
 - 透過藝術，學習人體解剖
- 案例探討、角色扮演、孕婦模擬體驗

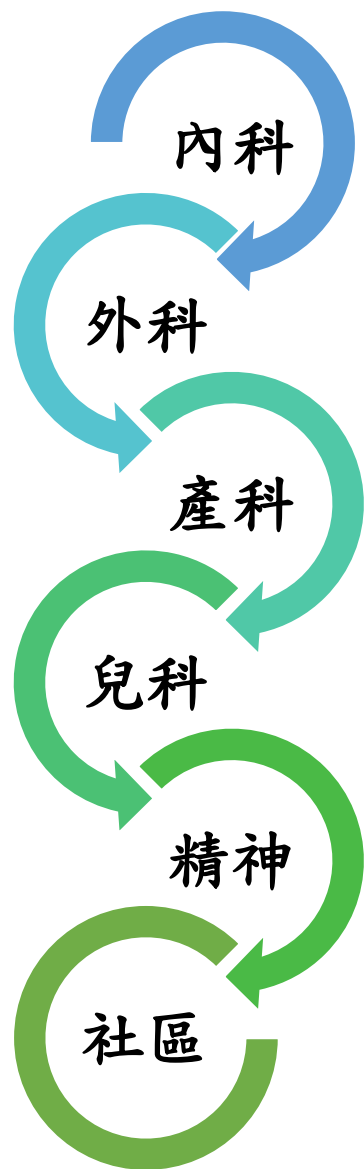


產學雙師實作滿分--提升學生專業實務能力

- 專業技能課程聘請業界師資協同教學



實習課程



- 二升三暑假，進行基本護理學實習。
- 四下至五上，進行內、外、產、兒、社區、精神、臨床選習，共8梯次。
- 實習地點遍及北中南醫療院所，合作醫院達47家，增加學生未來就業選擇及機會。





臺中澄清醫院中港分院
亞洲大學附屬醫院
大里仁愛醫院
林新醫院
台中慈濟醫院

桃園國軍總醫院

新竹東元綜合醫院

大千醫院

臺北市立聯合醫院
三軍總醫院松山分院
三軍總醫院北投分院
振興醫院

新北市立聯合醫院
耕莘醫院

全國唯一護理專科學校
實習住宿免煩惱
學校把關守護安全

衛福部彰化醫院
彰化基督教醫院
二林基督教醫院
彰濱秀傳醫院
員榮醫療體系、員生醫院

衛生福利部南投醫院
竹山秀傳醫院
佑民醫院

臺大醫院雲林分院
天主教若瑟醫院
中國醫藥大學北港附設醫院
信安醫院

國立成功大學醫學院附設醫院
衛生福利部新營醫院
衛生福利部臺南醫院
臺南市立安南醫院
高雄榮民總醫院臺南分院
柳營奇美醫院
佳里奇美醫院
麻豆新樓醫院
郭綜合醫院
官田區衛生所
柳營區衛生所
安南區衛生所
白河區衛生所
嘉南療養院

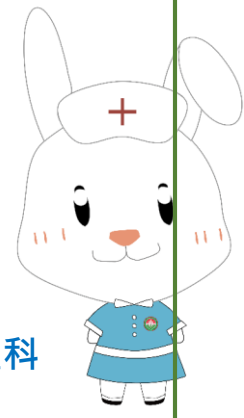
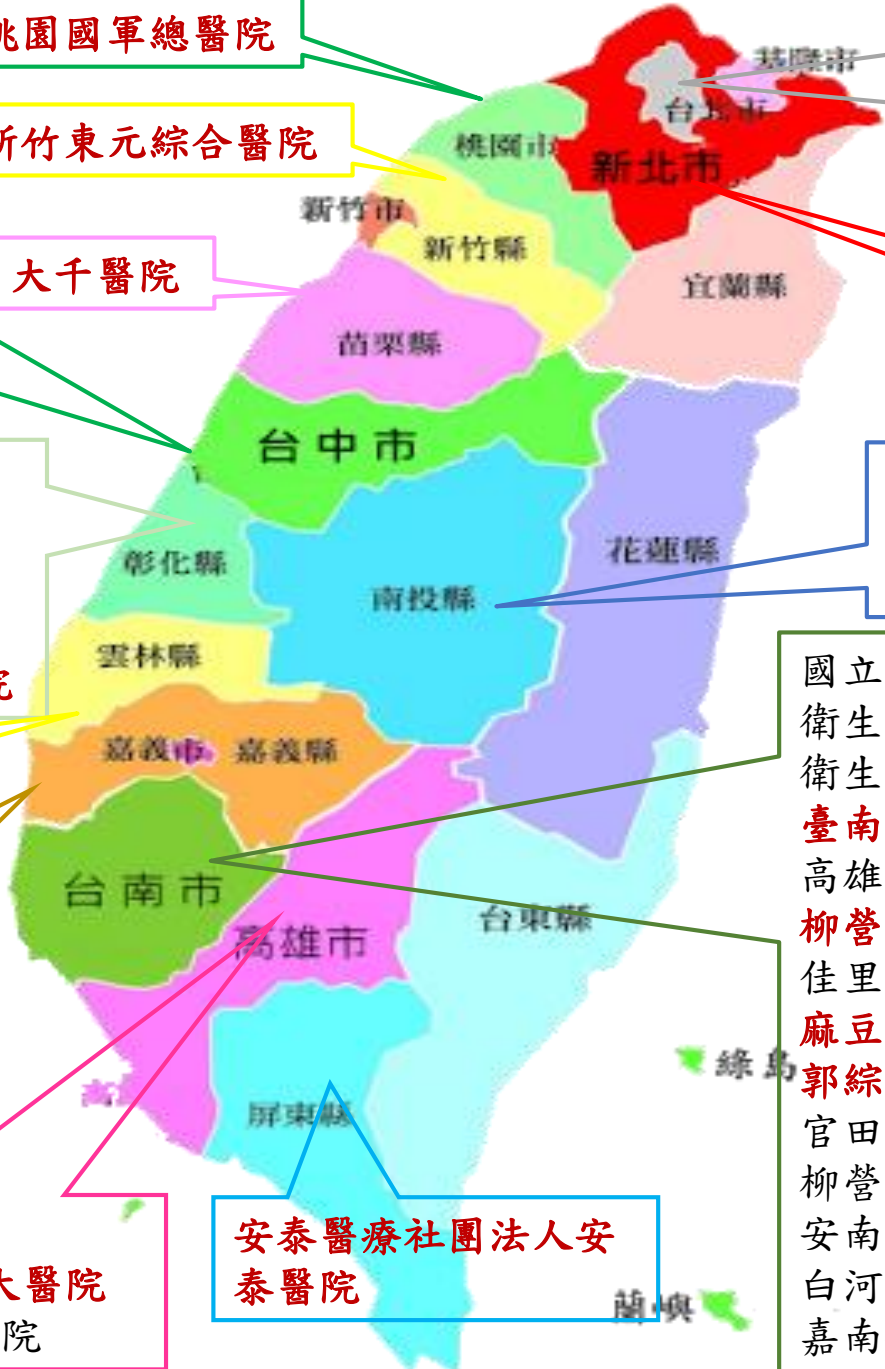
嘉義長庚紀念醫院
嘉義基督教醫院
台中榮民總醫院嘉義分院
大林慈濟醫院

實習合作醫院分布

紅色標示為展翅計畫
或獎助學金合作機構

高雄仁愛之家慈惠醫院
義大醫療財團法人 義大醫院
國軍高雄總醫院左營分院

安泰醫療社團法人安泰醫院



本校護理科的特色

- 五年公費，無縫接軌就業、升學
 - 教育部展翅計畫
 - 醫療院所獎助學金（員榮醫院1-5年級）

敏惠醫專

本校與彰化員榮醫療體系 共同攜手培育

優秀醫護專業青年 邁向專業生涯 迎向亮麗人生



本校護理科的特色

- 合作醫院遍及北中南各地，包括公、私立醫療院所
 - 就業選擇多
- 實習住宿學校統一承租
 - 安心實習，不用擔心住所





歡迎加入
敏惠護理科

安心學習
快樂成長